



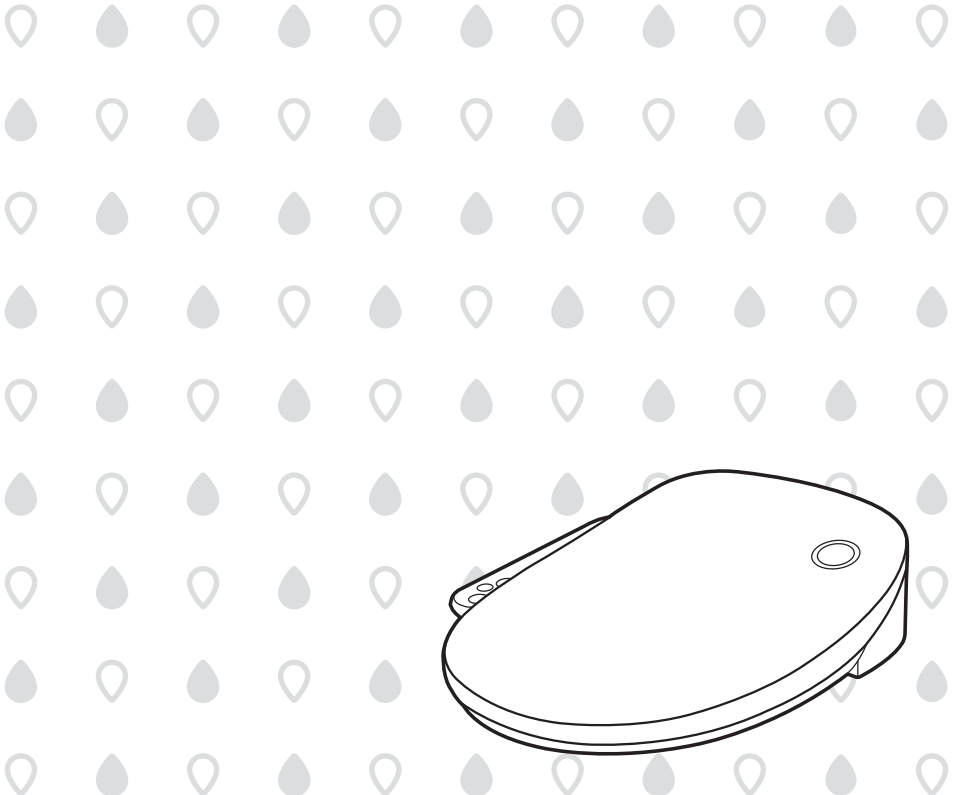
COWAY LOVES THE PLANET
This paper can be recycled.

coway

Coway Elektrische Douchewc BA16-CR

- Dit product kan niet worden gebruikt als de stroomvoorschriften afwijken met de handleiding.
- Voor uw veiligheid dient u deze handleiding voor gebruik goed door te lezen.

Frisse**b**ips.nl



SPECIFICATIES

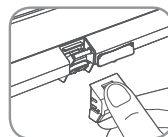
1. De beste functies voor uw gemak en comfort

- Eco mode: bespaart op uw elektriciteitsrekening.
- Sensor in de brilzitting: De douchewc gaat pas aan als u er op zit en dat is wel zo veilig.

- Stille modus: U kunt alle geluiden uitzetten.

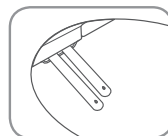
- Makkelijk te reinigen sproeiers

U kunt makkelijk de sproeiers reinigen omdat de Coway gebouwd is voor de hoogste hygiëne in combinatie met het makkelijkste onderhoud.



3. Roestvrijstalen sproeiers voor de hoogste hygiëne

Roestvrijstalen sproeiers zijn nog hygiëner en tevens duurzamer.



INHOUD

SPECIFICATIES.....	01
INHOUD.....	01
VEILIGHEIDSMATREGELEN (BELANGRIJK! LEES VOOR GEBRUIK).....	02
PRODUCT COMPONENTEN.....	10
Afmetingen.....	10
NAMEN ONDERDELEN.....	11
Voor / Achter.....	11
Bedieningspaneel.....	11
Installatie onderdelen.....	12
CONTROLE VOOR GEBRUIK.....	13
Nota Bene!.....	13
Instellingen speciale standen.....	13
PRODUCT ONDERDELEN.....	15

HOETE GEBRUIKEN.....	17
Reiniging achter.....	17
Reiniging voor (dames).....	18
INSTALLATIE.....	19
Verwijder bestaande brilzitting.....	19
Installeer douchewc.....	19
ONDERHOUD VAN UW DOUCHEWC.....	21
Sproeiers schoonmaken.....	21
De brilzitting reinigen.....	21
De douchewc verwijderen.....	22
SPECIFICATIES.....	23
PROBLEMEN/OPLOSSINGEN.....	24

VEILIGHEIDSVOORSCHRIFTEN

(BELANGRIJKE TIPS)

LEES ALLE INSTRUCTIES VOOR GEBRUIK.

Neem deze veiligheidsinstructies serieus:

Het gebruik van deze douchewc is niet geschikt voor mensen / kinderen die niet zonder supervisie gebruik kunnen maken van dit product, tenzij met toestemming of onder supervisie.



Gevaarlijk : Indien niet nagevolgd, kan het gebruik leiden tot een ongeval of erger.

- Gebruik geen beschadigd stopcontact of een stopcontact dat niet goed is aangesloten. Dit kan leiden tot een elektrische schok of brand.
- Sluit de douchewc aan op een geaard stopcontact. Anders kan dit leiden tot gevaarlijke situaties zoals een schok of brand.
- Trek niet aan de elektriciteitskabel, dit kan leiden tot een elektrische schok of brand.
- Raak de stekker niet aan met natte handen, dit kan leiden tot een elektrische schok of brand.
- Buig niet de stroomkabel of zet er niet iets zwaars op, dit kan leiden tot een elektrische schok of brand.
- Trek niet herhaaldelijk de stekker uit het stopcontact en erin, dit kan leiden tot een elektrische schok of brand.

BEWAAR DEZE INSTRUCTIES

VEILIGHEIDSVOORSCHRIFTEN

(BELANGRIJK)

▲ GEVAAR : Als u deze waarschuwingen niet in acht neemt, kunt u in gevaar komen of gewond raken!

- Wanneer u dit product reinigt, onderhoud of inspecteert, trek dan altijd de stekker uit het stopcontact.
- Gebruik altijd een toegewijd stopcontact speciaal voor deze douchewc en sluit de bidet niet met andere zware apparaten aan.
- Als u voor een lange tijd van huis bent, haal dan de stroom van de bidet af ter besparing maar ook voor uw veiligheid.
- Laat uw bidet repareren door een erkend service station en ga niet zelf de bidet proberen te repareren, u heeft kans op gevaar.
- Als de stroomkabel niet meer heel is, laat deze dan door een specialist van Frissebips vervangen.
- Als er uit de douchewc rook komt of er ruikt iets verbrand, haal dan direct de stekker uit het stopcontact en neem contact op met Coway of Frissebips.
- Steek geen voorwerpen in een van de uitgangen of ingangen van de douchewc.
- Plaats geen brandende voorwerpen zoals een sigaret op de bidet, er kan brand ontstaan en u kunt in gevaar komen.
- Neem bij twijfel altijd contact op met een expert.

BEWAAR DEZE INSTRUCTIES

-
- Installeer geen douchewc in ruimtes waar de bidet erg nat kan worden door direct watercontact.
 - Gebruik het product niet als het er op lijkt dat het niet in prope staat is.
 - ※ Haal direct de stekker uit het stopcontact en bel een expert.
 - Bij het reinigen van de douchewc adviseren wij de bidet van de stroom af te halen.
 - Haal de douchewc niet uit elkaar of probeer deze niet zelf te repareren maar laat de reparatie over aan een expert. Het niet opvolgen van dit advies kan leiden tot een gevaarlijke situatie.
 - Plaats de douchewc niet op een plek waar deze eventueel in bad zou kunnen vallen of erg nat zou kunnen worden.
 - Laat de douchewc niet vallen in bad of in water of ga er niet mee onder de douche.
 - Indien de bidet in het water is gevallen, pak dan niet de douchewc uit het water maar sluit de stroom af en zorg dat er geen elektriciteit meer op de bidet staat. Erna kunt u het product niet meer gebruiken. Bel een expert als u twijfelt.

BEWAAR DEZE INSTRUCTIES

VEILIGHEIDSVOORSCHRIFTEN (BELANGRIJK)

▲ GEVAAR : Als u deze waarschuwingen niet in acht neemt, kunt u in gevaar komen of gewond raken!

- Installeer de douchewc niet in een brandgevaarlijke omgeving of een omgeving met gevaarlijke stoffen.
- De douchewc mag alleen aangesloten worden op leidingwater en niet op industrieel water.
- Blokkeer de föhn niet met uw handen, dit kan leiden tot brandwonden.
- Sluit de waterleiding van de bidet bij onderhoud en voorkom schade aan uzelf.
- Voor mensen die niet zelfstandig gebruik kunnen maken van de douchewc, zoals kinderen, zet de temperatuur van water en bril + föhn op de stand L (laag) en voorkom eventuele lichte brandwonden.
- Druk niet met teveel kracht op de knoppen van de bediening, dit kan leiden tot een defect.
- Ga niet staan op de douchewc bril, dit kan leiden tot een defect.
- Supervisie is verplicht wanneer kinderen gebruik maken van de douchewc en dit niet zelfstandig kunnen.
- Gebruik dit product alleen voor het doel beschreven in deze handleiding.
- Gebruik deze douchewc niet in combinatie met andere producten die niet zijn beschreven door Coway.

BEWAAR DEZE INSTRUCTIES

-
- Gebruik de bidet niet als onderdelen beschadigd of incompleet zijn. Neem dan contact op met een expert.
 - Hou de stroomkabel weg van warme oppervlakten.
 - Hou de openingen van de douchewc open en plaats de douchewc niet op een bed of waar de openingen geblokkeerd kunnen raken.
 - Gebruik dit product niet als u nog slaapt of in benevelde toestand bent.
 - Steek geen voorwerpen in de slang van de bidet.
 - Sluit de douchewc aan op een geaard stopcontact. (p.8).
 - Bij vervanging van de MF waterfilter, sluit de hoofdleiding af uit veiligheidsoverwegingen en vervang de filter.
 - Gebruik de bijgesloten bidetslang en niet een oude bestaande slang.
 - Het is verboden voor kinderen met de douchewc te spelen. Vanaf 8 jaar wordt geadviseerd kinderen dit product te laten gebruiken.

BEWAAR DEZE INSTRUCTIES

VEILIGHEIDSVOORSCHRIFTEN (BELANGRIJK)

⚠ GEVAAR : Als u deze waarschuwingen niet in acht neemt, kunt u in gevaar komen of gewond raken!

- Sluit de bidet niet aan op een hete waterleiding, dit kan leiden tot schade aan de douchewc en aan u.
- Controleer na het aansluitingen of er geen lekkages zijn.
- Installeer geen geurverfrisser direct boven de douchewc, het kan resulteren in het beschadigen van de anti-bacteriële laag die op de douchewc zit waarna er kleurverandering kan plaatsvinden.
- Maak de bidet niet open met onjuist gereedschap of met brute kracht. Bel een expert voor assistentie.
- Zorg dat urine niet in de gaten komt van de bidet, dit kan leiden tot een vervelende geur. Maak de douchewc regelmatig schoon volgens de voorschriften.
- Trek niet met brute kracht aan de bidet slang.
- Gebruik geen sterke schoonmaakmiddelen of thinner, benzine, die kunnen leiden tot beschadiging van de douchewc. Maak schoon met een zachte doek of spons, geen schuurspons en geen schuurmiddel.

BEWAAR DEZE INSTRUCTIES

GEAARD STOPCONTACT

- U dient deze douchewc aan te sluiten op een geaard stopcontact.
- **GEVAAR**

Indien u deze instructies niet begrijpt, bel een expert. Indien u de douchewc aansluit op een ongeaard stopcontact, dan loopt u risico op brand of schok.



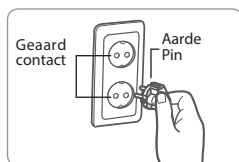
INSTRUCTIES

Verlengsnoer

Indien u de douchewc moet aansluiten op een verlengsnoer, zorg dan er tevens voor dat dit snoer ook geaard is. Zo voorkomt u gevaarlijke situaties en schok.



Sluit de douchewc aan op een geaard stopcontact en voorkom een elektrische schok.



Figuur 1

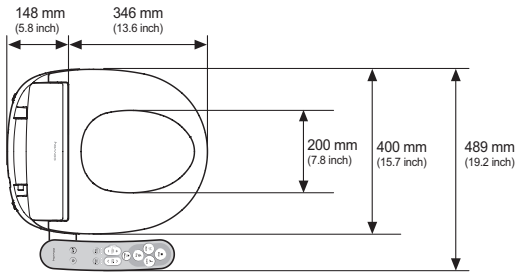
BEWAAR DEZE INSTRUCTIES

PRODUCT COMPONENTEN

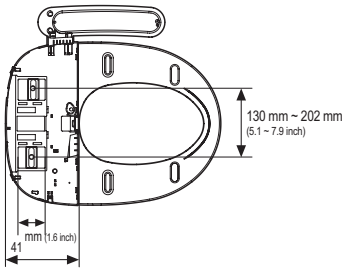
Bidet afmetingen

Als de afmetingen niet overeenkomen, installeer dan de bidet niet.

>>BA16-CR (Ronde versie)

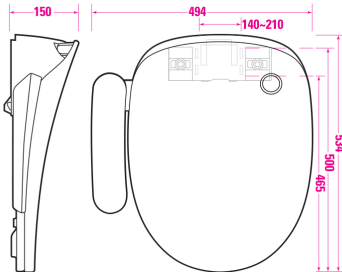
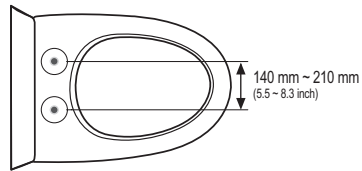


>>Onderkant



Afstand naar achterkant : 179 mm (7 inch)

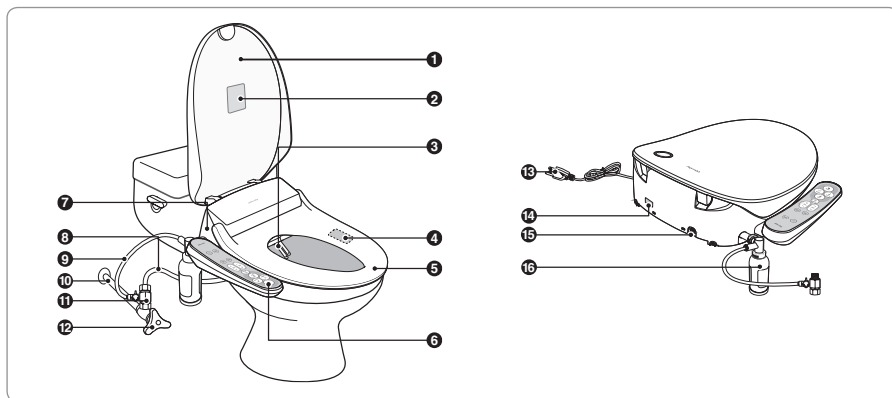
> Afstand tussen de bevestigingsgaten



494 X 534 X 150 mm
(19.4 X 21.0 X 5.9 inch)

NAMEN ONDERDELEN

Voor / Achter



- 1 Toiletbril/
- 2 Waarschuwingslabel
- 3 Sproeiers
- 4 Brilsensor
- 5 Bidet zitting
- 6 Afstandsbediening
- 7 Douchevc
- 8 Waterslang
- 9 Bidet slang
- 10 Wateraanvoer
- 11 T-stuk koppeling
- 12 Hoofdkraansluiting
- 13 Stroomstekker
- 14 Product sticker
- 15 Ontwaterknop
- 16 MF Filter

Afstandsbediening

BA16-CR/CE



ONDERDELEN

Installatie-onderdelen



- 1 2 bevestigingsbouten
- 2 2 rubbere afdekkers
- 3 2 ringetjes
- 4 2 schroefsluitingen
- 5 1 T-koppeling
- 6 1 rubbere afdekker
- 7 1 bidet slang
- 8 1 MF filter
- 9 1 filter clip
- 10 1 filter stopper
- 11 1 installatieplaat
- 12 2 aanpasbare sluitingen



Tips

► Actuele installatie kan afwijken aan de bovenstaande afbeeldingen.

CONTROLEER VOOR GEBRUIK

NOTA BENE!

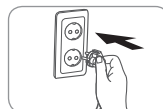
■ Sluit de bidet aan op het elektriciteitsnet.

Steek de stekker in het stopcontact. De douchewc functioneert alleen als er stroom op staat.



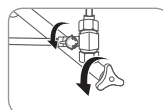
Tips

► Dit product is geschikt voor 220 V - 240 V~, 50 Hz.
Sluit de stekker aan op een gegrondde stopcontact met deze voorwaarden (220 V - 240 V~, 50 Hz) zoals hierboven beschreven.



■ Open het water bij de (hoofd)leiding of hoekstopkraan.

Om de douchewc te activeren, dient er water op de bidet te staan.

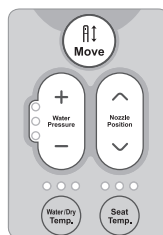


■ Controleer of de power-saving mode aanstaat.

- Wanneer de sensor is beveiligd en de power-saving mode is aangeroepen.

- Na 1 minuut : De temperatuur van het warme water en de zitting wordt naar 'laag' gezet.
- Na 30 minuten :Alle lichtjes op het idisplay zullen uitgaan waardoor er stroom wordt bespaard.

- In power-saving mode zal het powerlampje uitgaan. Druk op een willekeurige knop om de bidet te activeren.



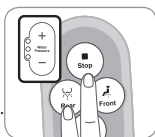
■ Het aan en uitzetten van "speciale modus"

U kunt de speciale modus gebruiken naar wens. Stil, economisch stroomverbruik of het uitzetten van de sensor.

Instellen speciale modus

Druk en houdt de 'Stop' en 'Rear' knoppen 3 seconden tegelijk in op de bidet. Om de speciale modus in te stellen, zullen de waterdruk, water en föhn temperatuur indicatoren oplichten.

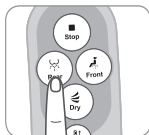
- * Als er 10 seconden geen andere knoppen worden ingedrukt, zal de modus worden vastgezet.
- * In speciale modus kun je 3 modussen na elkaar instellen.



2. Energiezuinige modus. Druk op de knop 'Rear' om de zuinige energiemodus aan te zetten.

- Om te deactiveren: De waterdrukindicator level 3 LED gaat uit.
- Om te activeren: De waterdrukindicator level 3 LED gaat aan.

* Eco bespaarmodus is voorgeprogrammeerd.

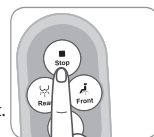


1. Stille geluidsloze modus

Druk de 'Stop' knop in om de geluidsloze stand te kiezen.

- Om te deactiveren: De waterdrukindicator level 2 LED gaat uit.
- Om te activeren: De waterdrukindicator level 2 LED gaat aan.

* Stille modus niet voorgeprogrammeerd.

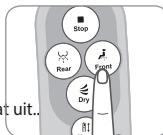


3. Bilsensor aan-/uitletten

Druk op de 'Front' knop om de bilsensor aan te zetten.

- Om te deactiveren: De waterdrukindicator level 1 LED gaat uit..
- Om te activeren: De waterdrukindicator level 1 LED gaat aan.

* Bilsensor aan is voorgeprogrammeerd.



CONTROLE VOOR GEBRUIK

NOTA BENE!



Deze douchewc van Frissebips is geschikt voor de volgende elektriciteitsnormen: 220 V - 240 V~, 50 Hz. Sluit de douchewc aan op een geaard stopcontact!

■ Na de installatie

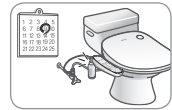
Controleer of er geen lekkage is bij de hoofdleiding, en de aansluitingen naar de douchewc toe. De rubberen ring zou tussen de T-koppeling en de hoofdaansluiting geplaatst moeten worden.



■ Vervanging van de filter ter verlenging levensduur

Het regelmatig vervangen van de filter is belangrijk voor een hygiënische reiniging. Indien u te lang de filter laat zitten, kan dat als gevolg hebben dat de bidet verstopt raakt en dat u gereinigd wordt met vuil water. Vervang de filter in de aangeraden tijdspanne hieronder.

* Filter vervangingscyclus: 6-9 maanden



Als het product lange tijd niet wordt gebruikt

Als de douchewc lange tijd niet is gebruikt, vervang dan de filter, reinig de föhn uitgang en de uitgang van de sproeiërs en de bidet zelf volgens onze instructies van pagina 21.



Tips

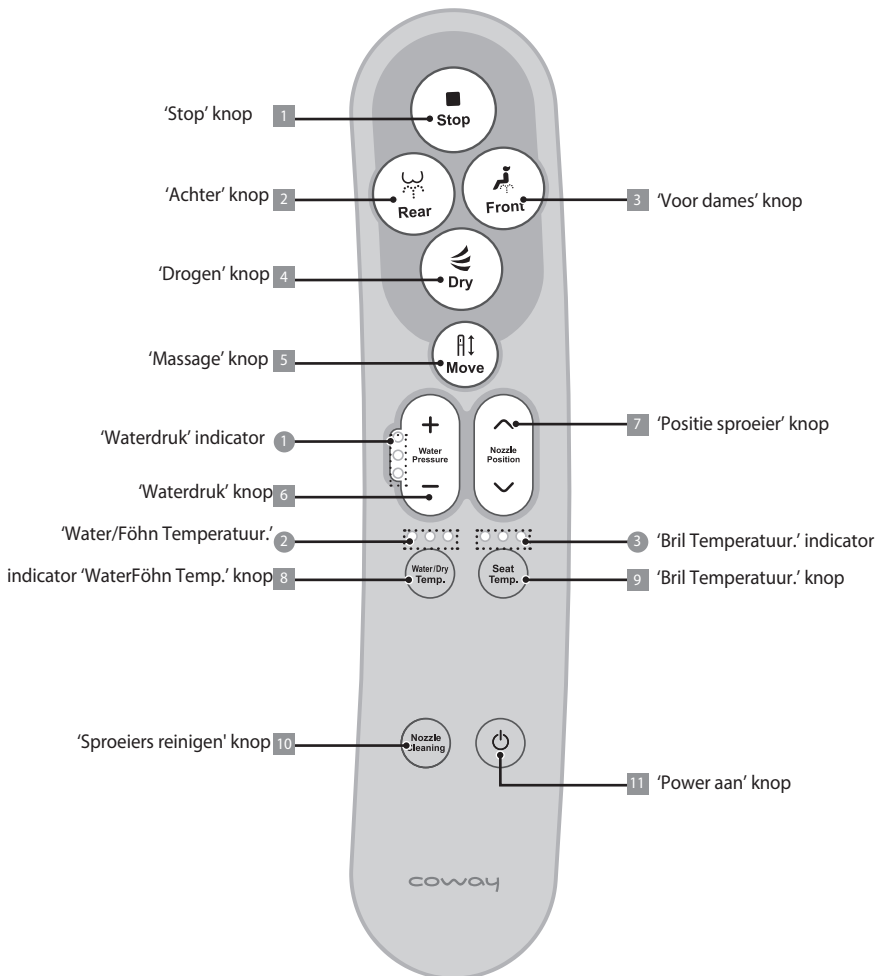
► Haal de folie-beschermlaag van de bidet af.

PRODUCT COMPONENTEN

※ Overzicht van de functies van de console.

● Display

■ Controle paneel



OVERZICHT FUNCTIES

Display



- 1 **'Waterdruk' indicator**
Hiermee stelt u de waterdruk in op een van de 3 niveau's; laag / middel / hoog.



- 3 **'Bril Temperatuur' indicator**
Hiermee stelt u de temperatuur van de brilzitting in op een van de 4 niveaus; laag / medium / hoog en uit.



- 2 **'Water/Föhn Temperatuur.' indicator**
Hiermee stelt u de temperatuur van het water en de föhn in op een van de 4 niveaus; laag / medium / hoog en uit.

※ Deze instelling is zowel voor de reiniging voor, achter en de föhnstand.

Controle paneel



- 1 **'Stop' knop**
Druk op de stop knop om alle functies te stoppen.



- 2 **'Rear/achter' knop**
Druk op deze knop voor de reiniging van de bips.



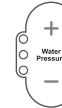
- 3 **'Front/voor dames' knop**
Druk op deze knop voor reiniging van de voorkant(dames).



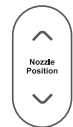
- 4 **'Dry/droog' knop**
Druk op deze knop om de föhn te starten.



- 5 **'Move/massage' knop**
Druk op deze knop voor het starten van het oscillerende massagemenu van de sproeier.



- 6 **'Waterdruk' knop**
Druk op deze knop om de kracht van het water in te stellen op een van de 3 niveau's; laag / medium / hoog.



- 7 **'Positie van de sproeier' knop**
Druk op deze knop om de positie van de sproeier op uw lichaam af te stellen. In totaal zijn er 5 niveau's.



- 8 **'Water/Föhn Temperatuur' knop**
Druk op deze knop om de temperatuur van het water en de föhn in te stellen op een van de 4 niveau's; laag / medium / hoog en uit.



- 9 **'Bril Temperatuur knop**
Druk op deze knop om de temperatuur van de brilzitting in te stellen op een van de 4 niveau's; laag / medium / hoog en uit.



- 10 **'Sproeier reinigen' knop**
Druk op deze knop om de sproeier met water te reinigen. De sproeier komt uit de douchewc voor extra handmatige reiniging.



- 11 **'Power/aan' knop**
Druk op deze knop om de douchewc te activeren. Druk wederom 2 seconden op deze knop om de douchewc uit te zetten.
※ Als je op deze knop drukt terwijl je een andere functie hebt aangeroepen, zal deze stoppen.

GEBRUIKSAANWIJZIGN DOUCHEWC

Voor een Frissebips of een schone voorkant

■Rear/Achter + Front/Voor

Ga zitten op de bril en druk op de 'Rear/Front' knop op de bediening.

- De reiniging met water en lucht start voor de duur van 1 minuut waarna het automatisch stopt. Desgewenst kunt u de functie opnieuw aanroepen. Na het programma, zal de sproeier zich automatisch reinigen.

*Druk op de sproeier positie om de straal in te stellen aan uw zit.

*Druk de 'Rear' knop nogmaals voor opnieuw een reinigingsprogramma van 1 minuut.

*U kunt tijdens het wasprogramma de temperatuur, de kracht van het water en de positie van de sproeier aanpassen naar uw eigen wens.

■Move/massage

Druk op de 'Move' knop om de sproeier te laten oscilleren.

- De sproeier zal heen en weer bewegen waardoor het oppervlak van de reiniging groter wordt.

*Druk op de knop 'Nozzle Position' om de positie van de sproeier aan te passen naar wens.

*Druk op de knop "Move" om het oscilleren van de sproeier uit te zetten.

■Dry/Föhn

Druk op de knop 'Dry' voor gebruik van de föhn.

- Gedurende 2 minuten zult u de warme föhn ervaren.

*Gebruik voor een snelle droging papier of een handdoek.

*Druk op de knop 'Water/Dry Temp.' om de temperatuur van de föhn in te stellen.

*Indien u de knop 'Dry' kiest tijdens de reiniging met water, dan zal het water stoppen en de föhn aangaan.

■Stop

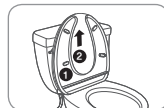
Druk op de 'Stop' knop om alle functies te beëindigen.

- Alle functies worden gestopt.

*De föhn stopt na 2 seconden als de stopknop is ingedrukt.

INSTALLATIE

1. Verwijder de bouten van de zitting en de zitting zelf van de toiletpot.



Tips

- Bewaar de oude zitting op een donkere plek en vermijdt direct zonlicht.

Installeer de douchewc



Tips

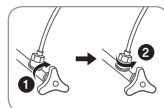
- Vermijd dat de douchewc nat wordt
- U kunt waterresten aantreffen vanwege het testen van de MF filters en de bidet, dit is niet een defect.



Caution

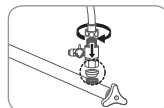
Sluit de douchewc aan op de koud water leiding en niet een warm water leiding. Warm of te heet water kan het product intern beschadigen

1. Sluit de hoofdwaterleiding en koppel de leiding los om de bidet aan te sluiten.



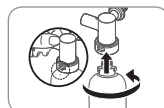
2. Sluit de T-koppeling en de rubberen ring/afdekking aan op de bestaande watertoevoer.

- Sluit de waterslang van de bidet hier op aan.
- Sluit de douchewc slang aan op de T-koppeling en doe dit zorgvuldig.



3. Sluit met zorg de MF waterfilter aan zoals de afbeelding hiernaast.

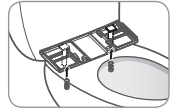
- Draai de filter goed aan, anders kan het zijn dat de bidet niet goed functioneert.



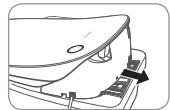
INSTALLATIE

Installeer de bidet

4. Plaats de installatieplaat op de toilet. Bevestig deze met de bouten die aan de onderkant van de toilet dienen te worden vastgemaakt. Draai de bouten zorgvuldig vast totdat de onderplaat goed is bevestigd op de toiletpot.



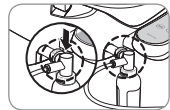
5. Houd de douchewc met beide handen vast en schuif deze op de onderplaat totdat u een 'klik' hoort. Hoort u geen 'klik', dan zit de bidet niet goed op de plaat.



⚠ Als de onderplaat/bidet los zit, draai dan de bouten van de onderplaat nogmaals voorzichtig maar stevig met de hand aan.

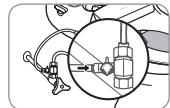
6. Sluit de MF waterfilter aan op de achterkant van de bidet. Bevestig het met de clip.

⚠ Controleer of de waterfilter goed is bevestigd aan de clip. Indien de waterfilter niet goed aansluit, kan dat leiden tot lekkage en schade. Als de clip is aangesloten, kan de clip niet worden losgemaakt. Bel het Frissebips servicecenter als dit niet is goedgegaan.



7. Sluit de bidetslang aan op de filter stopper en de T-koppeling en druk deze goed aan.

*Zorg dat de bidetslang zo kort mogelijk is, indien te lang, kan er extra geluid ontstaan.



8. Open de hoofdwaterleiding en de bidetkraan.

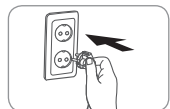


9. Sluit de stekker aan op het elektriciteitsnetwerk.

*Sluit de bidet alleen aan op een geaard stopcontact om elektriciteitschokken te voorkomen.

⚠ Sluit de douchewc aan op een toegewijd stopcontact met niet zware apparaten.

⚠ Indien nodig kunt u een verlengsnoer gebruiken met deze specificaties en rol het snoer volledig uit bij gebruik 250 V~, 10 A of hoger

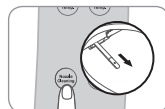


ONDERHOUD VAN UW DOUCHEWC

Reinigen van de sproeiers

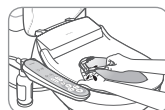
1. Druk op de 'Nozzle cleaning' knop.

- De 'Front/Voor' sproeier komt naar buiten en wordt gereinigd met water.

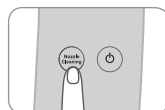


2. Druk de 'Nozzle cleaning' knop nogmaals in.

- De sproeier wordt nogmaals gereinigd met water en zal wege naar binnen trekken.
De sproeier is nu schoon.



3. Herhaal dit ook voor de 'Rear/Achter' sproeier



De douchewc reinigen aan de buitenkant

■ Gebruik natuurlijke producten bij de reiniging van de douchewc en een zachte doek.

- Wanneer u dit niet doet, kan dit leiden tot beschadiging van het product.

⚠ Haal bij het reinigen van de douchewc de stroom van de bidet.

⚠ Maak goed schoon maar doe dit voorzichtig.

⚠ Spuit geen direct water in de douchewc.



Tips

⚠ Gebruik geen sterke schoonmaakmiddelen, thinner of benzine gebaseerde schoonmaakmiddelen en gebruik een zachte doek.

⚠ Gebruik niet overmatige kracht tijdens het schoonmaken.

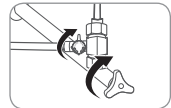
ONDERHOUD EN REINIGEN VAN UW BIDET

Verwijder de bidet

1. Haal de stekker uit het stopcontact.



2. Sluit de waterleiding bij de bidet af.

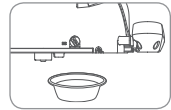


3. Houd de bidet met beide handen vast en druk aan de rechterkant de release knop om de douchewc van de bril af te trekken en doe dat rustig.

- Haal de bidet slang van de filter stopper af en verwijder ook de MF waterfilter en stopper.



4. Plaats een emmer onder de douchewc om het water eruit te laten lopen.



5. Kantel de douchewc tegen de klok in 90 graden ① en hou het naar voren ②.

- Het water zal nu uit de douchewc lopen, laat deze helemaal leeglopen.



Tips

► Haal de stekker uit het contact als u de douchewc niet lang zult gebruiken tijdens een vakantie bijvoorbeeld.

SPECIFICATIES

Product naam		Coway Elektrisch bidet
Model nummer.		BA16-CR / BA16-CE
Voltage		220 V - 240 V~, 50 Hz
Verbruik elektriciteit		920 W - 1 050 W
Benodigde waterdruk		0.11 MPa - 0.68 MPa
Afmetingen	BA16-CR	494 mm (W) X 503 mm (D) X 146 mm(H)
	BA16-CE	494 mm (W) X 534 mm (D) X 146 mm(H)
Gewicht	BA16-CR	5.1 kg
	BA16-CE	5.3 kg
Warm water reiniging	Achter reiniging	Maximum 0.6 L/min, automatische sproeier zelfreinigende functie
	Voor reiniging	Maximum 0.6 L/min, automatische sproeier zelfreinigende functie
	Standaard tijden	Achter reiniging (1 min.), Voor reiniging (1 min.), Föhn (2 min.)
	Waterdruk douchewc	3 niveau's in te stellen
	Warm water temperatuur	4 niveau's (Uit : Kamertemperatuur, L : 32 °C, M : 35 °C, H : 38 °C)
	Verbruik van het warm water	1 000 W
	Veiligheden	Bimetaal, temperatuur sensor, temperatuur aardlek (tegen oververhitting)
Föhn	Temperatuur warme lucht	3 levels
	Standaard tijd	Warme lucht voor 2 minutes
	Verbruik van de föhn	150 W
	Veiligheden	Bimetaal, temperatuur aardlek (tegen oververhitting)
Verwarme bril	Temperatuur bidet bril	4 niveau's (Uit : Kamertemperatuur, L : 31 °C, M : 34 °C, H : 37 °C)
	Verbruik verwarme brilzitting	50 W
	Veiligheden	Temperatuur sensor, temperatuur aardlek (tegen oververhitting)
MF filter	Vervangingscyclus	6-9 maanden afhankelijk van de hardheid van het water
	Afmetingen	136 mm (Lengte) x 48 mm (Ø)
Installatie-onderdelen		2 bevestigingsbouten, 2 rubberen ringen/afdek, 2 bevestigingsringen, 2 aandraaibouten, 1 T-koppeling, 1 rubber ring/afdek, 1 bidet slang, 1 MF filter, 1 filter clip, 1 filter stopper, 1 installatieplaat, 2 aanpasbare sluitingen
Andere functies		Instellen positie sproeiers, massagemenu, zelfreinigende sproeifunctie, stille modus, uitschakelen sensor in bril, eco modus.
Operatie temperatuur		0 °C - 40 °C

* Deze specificaties kunnen afwijken van nieuwere modellen ter verbetering van het product en worden niet actief gecommuniceerd.

PROBLEMEN/OPLOSSINGEN

De meeste defecten ontstaan door een verkeerd gebruik of het gebruik niet volgens deze handleiding en niet omdat het product defect is. Indien de douchewc niet functioneert, kunt u hier het probleem opzoeken. Begrijpt u het probleem niet of heeft u hulp nodig van een expert, neem dan contact op met Frissebips via de website.

Probleem	Controle	Mogelijke oplossing
De douchewc werkt niet.	• Zit de stekker wel in het stopcontact?	• Steek de stekker in het stopcontact.
	• Is er wel stroom in huis?	• Controleer of het huis van stroom is voorzien.
	• Staat de douchewc uit?	• Druk op de Power knop en zet de bidet aan.
Er komt geen water uit de douchewc.	• Is de watertoevoer gesloten?	• Open de watertoevoer.
	• Zit een van de sproeiers verstopt	• Gebruik een tandenborstel om de sproeiers te reinigen bij de opening.
	• Is het product goed geïnstalleerd?	• Controleer of u wel water in huis heeft.
De waterdruk is te laag	• Staat de waterdrukinstelling op maximaal?	• Verhoog de waterdruk op de bediening.
	• Zit een van de sproeiers verstopt	• Gebruik een tandenborstel om de sproeiers te reinigen bij de opening.
	• Is het waterfilter verstopt?	• Verwijder, reinig en herinstalleer de waterfilter volgens deze handleiding.
Noch de bril alsmede het water is koud.	• Staat de temperatuurinstelling op UIT?	• Zet de temperatuur hoger via de instelling Water/Bidet seat Temp.
Er komt koude lucht uit de föhn.	• Staat de temperatuurinstelling op UIT?	• Zet de temperatuur hoger via de instelling Dry Temp.
Er lekt water uit de bidet op een plek anders dan de sproeiers.	• Lekt er water uit een van de aansluitingen zoals de T-koppeling?	• Controleer of de T-koppeling inclusief rubberen ringen goed is aangesloten en draai deze opnieuw goed vast met de hand.
		• Controleer of de slang van de bidet goed is aangesloten inclusief rubberen ring en draai deze opnieuw met de hand vast.
	• Lekt er water uit de MF waterfilter?	• Controleer of de waterfilter goed is aangesloten en vrij is van vreemde objecten en sluit deze opnieuw aan.

HULP BIJ PROBLEMEN

Probleem	Controle	Mogelijke oplossing
Er blijft water uit de bidet komen ondanks dat de douchewc uit staat.	• De zelfreiniging van de sproeiers vereist dat er af en toe nog water uit de sproeiers komen, dit is geen defect maar garandeerd uw hygiëne..	
	• Het kan dat door de warmte het water condenseert en druppelt, dit is geen defect maar hoort bij een douchewc.	
Na de bidet te hebben aangesloten, geeft de bidet maar een kleine waterstraal.	• Is er meer dan 20 seconden verstreken sinds het aansluiten?	• Bij het opstarten zal de bidet zichzelf reinigen, wacht even en bedien dan de functies via de console.
Geen van de knoppen op de console functioneren bij het aanroepen.	• Zit u wel correct op de bidetbril?	• Als de zitting naar boven is of u niet goed leunt op de zitting, voorkomt de sensor dat de bidetfuncties worden aangezet. Ga goed op de bidet zitten en probeer het opnieuw.
	• Staat de sensor beveiliging toevallig aan?	• Als de sensorbeveiliging aan is gezet zal de bediening uitgeschakeld zijn. Zet deze seat sensor beveiliging uit en probeer het opnieuw.
	• Heeft u oude batterijen in de afstandsbediening?	• Plaats nieuwe batterijen in de afstandsbediening.



Tips

- ▶ Wanneer de douchewc in eco modus staat, kan het zijn dat de bril koud aanvoelt. Als de eco modus is geannuleerd, zal de instelling teruggaan naar de laatst bewaarde instelling.
- ▶ Voor het annuleren van de eco modus, kijk naar pagina 13.

MEMO

MADE IN KOREA

001

Op deze douchewc heeft u standaard 2 jaar garantie. Kijk op www.frissebips.nl voor meer informatie over de garantie en voorwaarden.

1223085


Frissebips.nl
de website voor het lopen van een douchewc

coway

www.coway.com + www.frissebips.nl